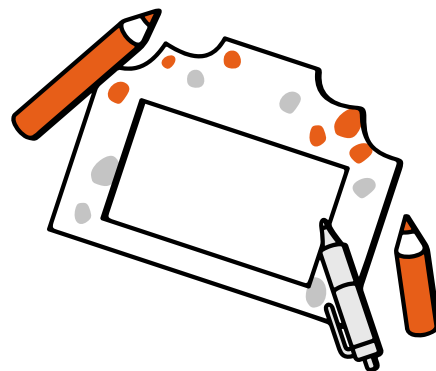


# Jak stworzyć własne mini kamishibai?

**Na początku stwórz teatrzyk kamishibai na podstawie szablonu pobranego z naszej strony: [www.tibum.pl/shop/kamishibai-do-pobrania](http://www.tibum.pl/shop/kamishibai-do-pobrania)**

1. Wydrukuj szablon na kartkach A4 – możesz wykorzystać zwykły papier do drukarki lub trochę grubszy, np. o gramaturze 280 g/m<sup>2</sup>.
2. Jeżeli wydrukowałeś szablon na zwykłym papierze, naklej go na grubszy papier lub cienki karton.
3. Wytnij szablon wzdłuż wyznaczonych linii.
4. Zegnij szablon wzdłuż wyznaczonych linii.
5. Sklej podstawę szablonu.
6. Ozdób ramkę.
7. Naklej na podstawę szablonu ozdobioną ramkę.
8. Twój mini teatrzyk kamishibai jest gotowy!



**Skoro Twój teatrzyk jest już gotowy, teraz przyszła pora na stworzenie historyjki obrazkowej. Wykorzystaj do tego taśmę fiskalną o szerokości 80 mm.**

1. Wsuń taśmę do okienka parawanu – sprawdź czy swobodnie się przesuwa.
2. Zaznacz ołówkiem podział „klatek” widocznych w okienku.
3. Wyciągnij taśmę z teatrzyku – zaznacz tyle „klatek” ile ilustracji chcesz stworzyć.
4. Teraz – najważniejsze – stwórz swoją historyjkę obrazkową!
5. Po zakończonej pracy wślizgnij taśmę z powrotem do teatrzyku i przesuając taśmę „klatka po klatce” odpowiedź przed publicznością swoją historię!

